

Pořadové číslo projektu:

22



Název projektu:

Klidová zóna Eden

Popis projektu:

V tomto návrhu se jedná o celkovou rekonstrukci chodníků a prostor mezi ulicí Kišíněvská a domem v ulici Jerevanská s návazností na ulici Vršovická. V návrhu je zahrnuta rekonstrukce schodiště v daném prostoru a vybudování herny pod širým nebem.

Navrhovatel projektu:

Filip Vonásek

Lokalita:

Vršovice - Vinohrady

Náklady předpokládané
navrhovatelem:

425.000 Kč

Výsledek technické analýzy
(stanovisko ÚMČ Praha 10):

Schváleno



Přehled všech projektů najdete na:

<http://verejneprostory.cz/aktivity-a-verejne-prostory/participace/participativni-rozpočet/aktualne.aspx>



Název návrhu*: Klidová zóna Eden

Lokalita, které se návrh týká*: Vršovice - Vinohrady

Identifikace navrhovatele: Filip Vonásek

Adresa trvalého pobytu:

E-mail*:

Telefon*:

Přesná lokalizace místa, kterého se návrh týká*: prostor mezi ulicí Kišíněvská a domem v ulici Jerevanská (Parcelní číslo: 1846/1)

Odůvodnění návrhu*:

Již dlouhou dobu nevyužívaný prostor mezi ulicí Kišíněvská a domem v ulici Jerevanská, který sloužil v minulém století zřejmě k sušení/věšení prádla, je dnes v žalostném stavu. K původnímu záměru se již léta nepoužívá a jeho využití jako příchodu k vchodům do domu, je vzhledem k jeho stavu nebezpečné (převážně v zimním období). Ve stejně špatném stavu jsou i přístupové chodníky. Toto místo se tak stalo jakousi "mrtvou zónou". Proto by bylo vhodné přeměnit ho na zónu klidovou, kde by si mohli obyvatelé Prahy 10 odpočinout od rušné Vršovické ulice. Vzhledem k tomu, že se jedná o částečně uzavřený prostor, který se dá dobře kontrolovat, je možné jej po úpravách využít také jako veřejnou hernu pod širým nebem.

Popis návrhu: Zde co nejpřesněji popište stávající stav a zamýšlený stav.

Současný stav*:

Přístupová cesta k zadním vchodům domu (Jerevanská) a volný prostor (cca 100m²) mezi dvěma schodišti vybudovaný v padesátých letech je ve velmi špatném stavu. Na schodištích a zídkách jsou olámané nebo zcela chybějící cihly a původní povrch prostranství byl necitlivě překryt asfaltovou vrstvou (viz příloha soucasny_stav9.jpg), která zapříčinila také špatný odtok dešťové vody a tvoří se zde kaluže. Voda se drží též v původním chodníku, který ústí do Kišíněvské ulice. Tento chodník je v nevyhovujícím stavu a navíc byl částečně zastavěn stavbou společnosti PRE (viz příloha PRE.jpg). Dodatečně přidělaná "zkratka" do ulice Vršovická je příliš úzká a působí jen jako dočasné řešení. Její nevýhodou je také



mimoúrovňové napojení (schod) na chodníky, které by měla spojovat (viz příloha soucasny_stav2.jpg).

Zamýšlený stav*:

V rámci projektu bude provedena celková rekonstrukce chodníků, a to nejlépe zámkovou dlažbou s obrubníkem. Možné je zúžení chodníku na Kišíněvskou (aby nezasahoval do stavby PRE). Rozšíří se a sníží úroveň chodníku na Vršovickou ulici. U Vršovické ulice bude opraven obrubník a upravena zeleň, aby byl vstup do prostoru přívětivější. Spádově bude vyrovnáno prostranství mezi schody a položena zámková dlažba. Budou opraveny schody a přilehlé zídky. Schodiště budou osazena zábradlím z ocelových trubek a doplněna o sjezdy pro kočárky/hendikepované. Prostor bude vybaven dvěma lavičkami s dřevěným sedákem a sedacím koutem. Atraktivnost prostředí zajistí dřevěná instalace s plochami pro kreslení křídou. Vybavení prostranství je navrženo s ohledem na bezpečí dětí (a to již od batolat). Nad schody bude umístěn odpadkový koš. (vizualizace v příloze)

**Kvantifikace osob
zasazených
realizací návrhu*:**

nejméně 20 rodin s dětmi, kolemjdoucí, popř. třídy přilehlých škol/školek - venkovní hodiny kreslení apod.

**Předpokládané
náklady*:**

425000

**Souhlasím se
zpracováním
osobních údajů*:**

Souhlasím



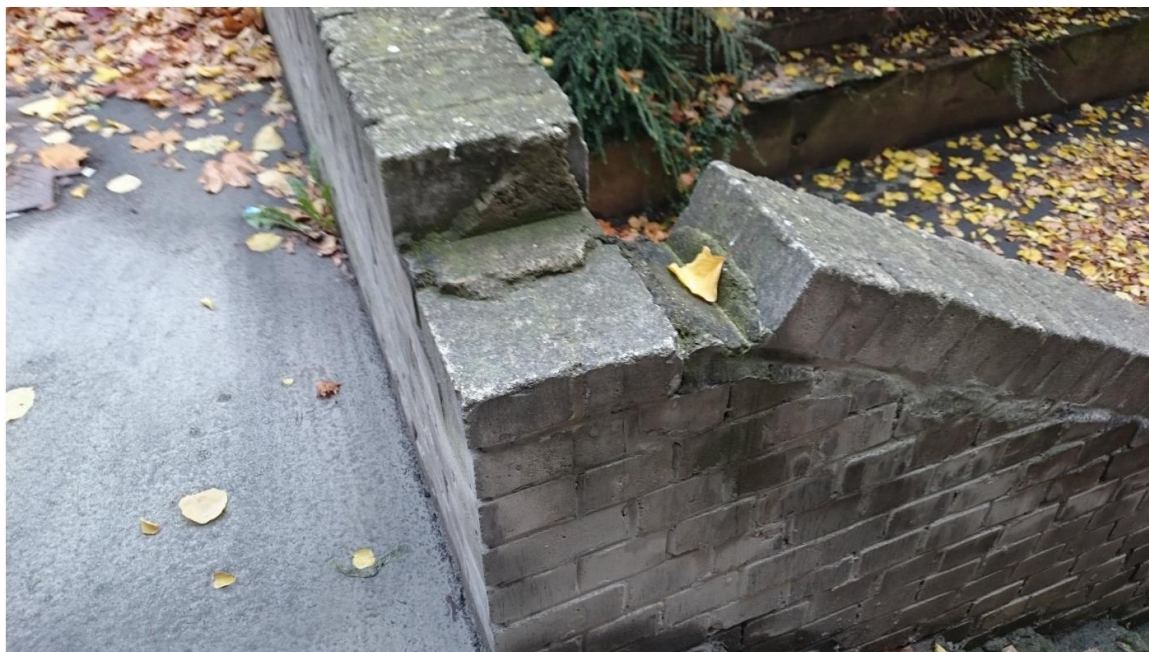
Fotografická příloha:





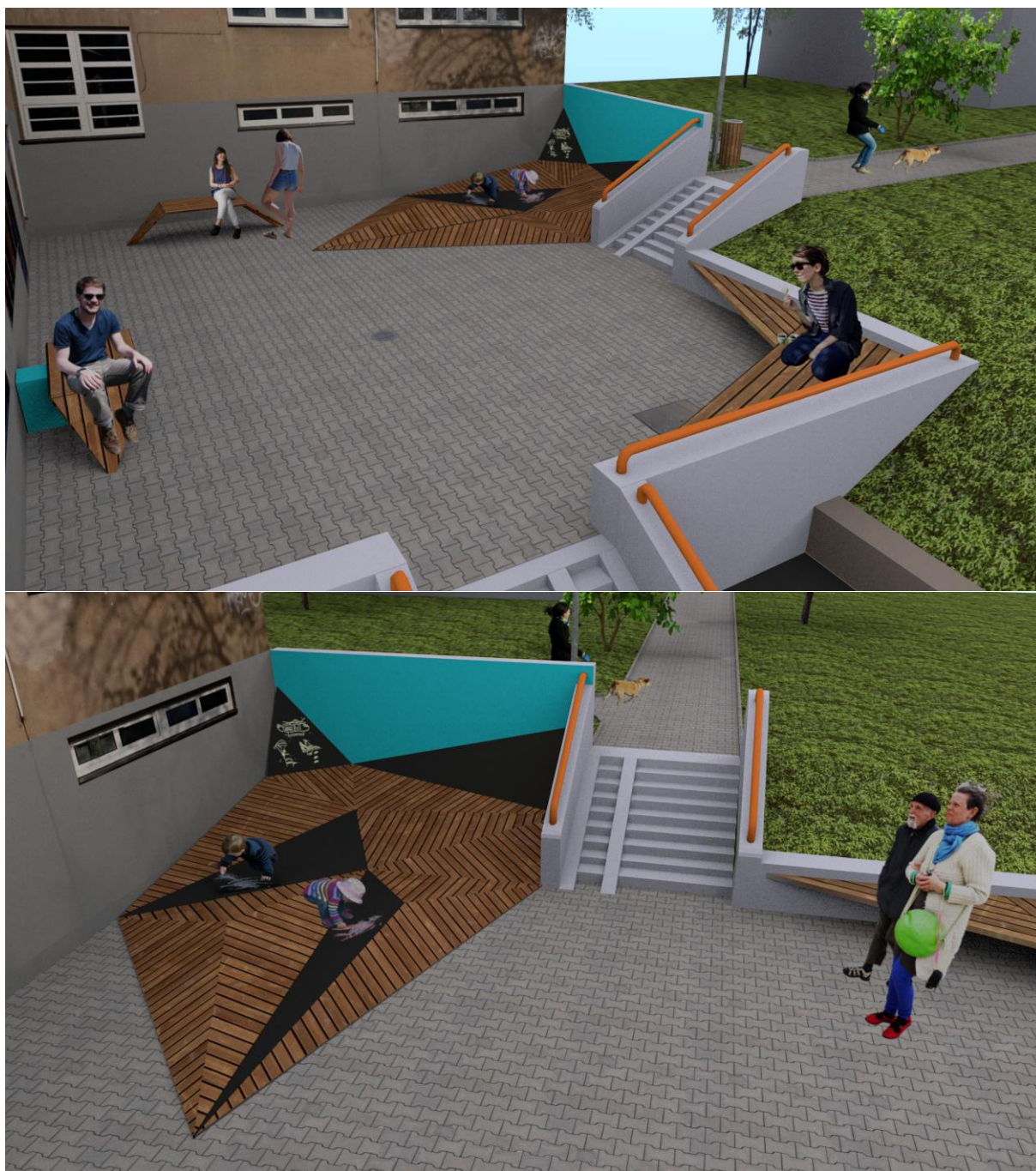








Vizualizace návrhu:





Rozpočet:

	cena/MJ	množství	celkem (Kč)
Zámková dlažba a obrubník			
srovnání podloží	80	160	12800
pokládka dlažby	250	160	40000
dlažba	150	160	24000
osazení obrubníku	150	69,5	10425
obrubník	120	69,5	8340
ostatní materiál a práce (pokládka šterku, zastříhání krajů, zhutnění a zapískování)			80000
Kovové prvky (zábradlí, lavičky)			
Trubka 74x3,2mm	300	25	7500
Zpracování, montáž a nátěr			25000
Tabule materiál a příprava			12000
Dřevěné prvky			
materiál lavičky			13000
materiál skulptura			30000
Truhlářské práce			30000
Oprava zídek			
Očištění a penetrace	150	41	6150
Omítka	300	41	12300
Ostatní materiál a doprava			3000
Dozdívka sjezdů pro kočárky			5000
Fasadní barva	120	41	4920
Ostatní práce			
Odstranění stávajících chodníků, odvoz sutí a poplatek za skládku			30000
Odstranění stávajícího asfaltového povrchu, odvoz a likvidace			20000
Odstranění povrchu pod asfaltem, skladka			15000
Úprava spádu a zasazení odtokové vpusti			4500
Zahradnické práce			5000
Ostani			
Koš beton/dřevo			3900
Odtoková vpust'			4000
Poklop s rámem			3500
Informační a orientační cedule			2000
Projektová dokumentace			10000
Celkem			422335

