

Pořadové číslo projektu:

48

Název projektu:

Přístupová cesta k ZŠ Švehlova

Popis projektu:

Předmětem návrhu je revitalizace celého úseku cesty k ZŠ - zpřehlednění odstraněním přestálých a přerostlých křovin a vybudování zpevněné cesty pro pěší v délce cca 30m a šíři cca 80cm, vedoucí v trase stávajíc vyšlapané pěšiny. Současně je navrhována výsadba nového živého plotu na hranici areálu ZŠ, přičemž navrhované dřeviny jsou habr s doplňkovými kvetoucími keři (např. tavelník, růže svraskalá). Dále vykleštění prostoru severní strany školní jídelny a úprava prostoru vhodným způsobem, např. ve stylu japonské zahrady s využitím kamínků, či větších solitérních kamenů a doplnění zelení, vhodné pro severní strany (např. břečťan, okrasné trávy).

Navrhovatel projektu:

Simona Krausová

Lokalita:

Zahradní město - Záběhlice

Náklady předpokládané
navrhovatelem:

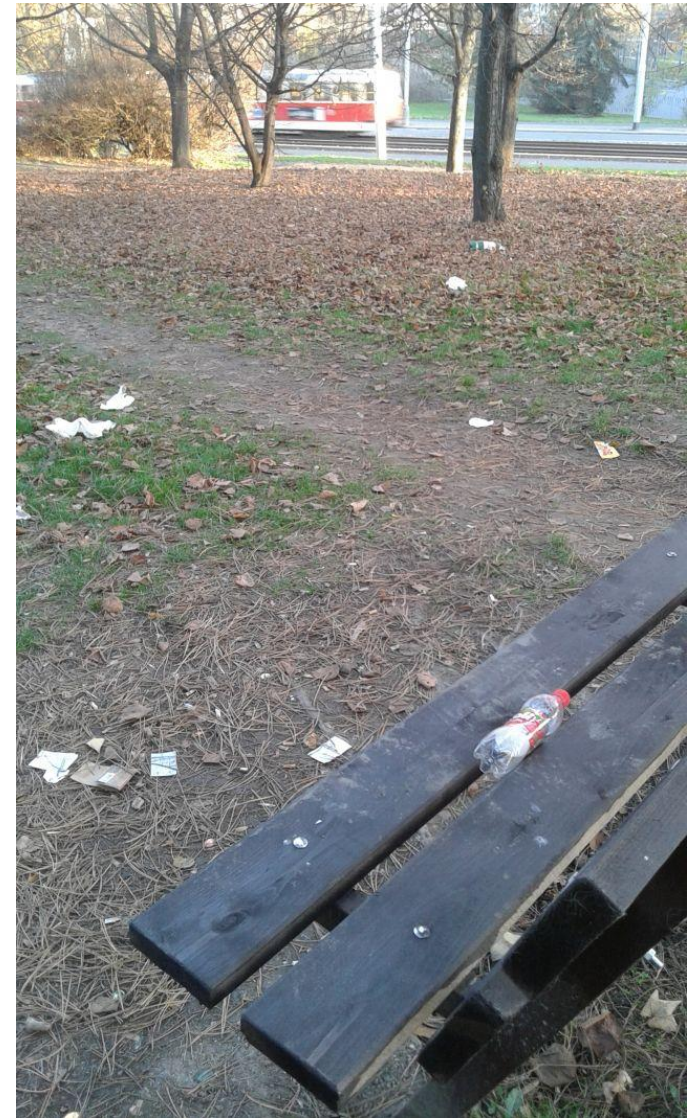
380.000 Kč

Výsledek technické analýzy
(stanovisko ÚMČ Praha 10):

Schváleno

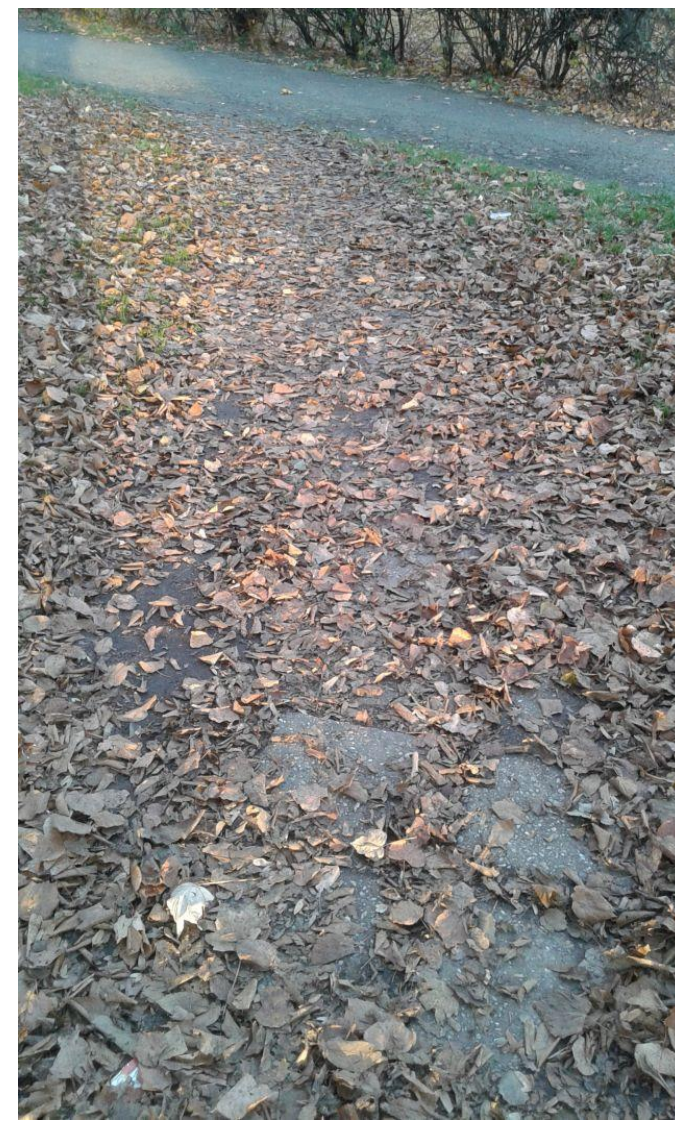


PROJEKT č. 48: Přístupová cesta k ZŠ Švehlova - současný stav



PROJEKT č. 48: Přístupová cesta k ZŠ Švehlova - současný stav

Zbytky původního chodníčku



PROJEKT č. 48: Přístupová cesta k ZŠ Švehlova - možný budoucí stav



PROJEKT Č. 48

Přístupová cesta k ZŠ Švehlova

Podpořte svým hlasem projekt č. 48 pro zlepšení okolí
Vašeho bydliště.

1. – 12. 2. 2016 hlasujte na **www.moje-stopa.cz**

Váš hlas je pro nás důležitý!

DĚKUJEME

